



ASL n.1
sassari



REGIONE
AUTONOMA
DELLA SARDEGNA

• Campagna di screening mammografico

PROGRAMMA REGIONALE PER LA
DIAGNOSI PRECOCE DEL TUMORE AL SENO

10 minuti ogni 2 anni

Questo è il tempo che chiediamo di dedicare a te stessa per vivere una vita più serena

**Un piccolo
impegno per
un grande
risultato**

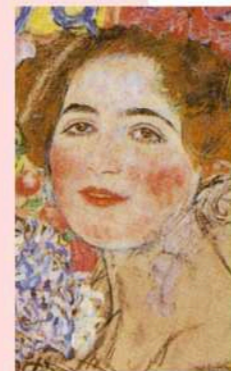
Il Programma di screening mammografico è rivolto a **tutte le donne** residenti nella provincia di Sassari di età compresa tra **50 e 69 anni**

Il Programma di Screening Mammografico

Il Programma di diagnosi precoce del tumore al seno è previsto dal Piano Regionale di Prevenzione della Sardegna che affida alle ASL di Sassari ed Olbia la realizzazione del primo screening mammario in Sardegna.

La ASL n° 1 di Sassari è l'Azienda pilota del programma e ne assicura la realizzazione mettendo in campo risorse appositamente stanziate, che consentiranno di effettuare circa 20.000 mammografie all'anno, in diverse sedi del territorio della ASL, grazie all'utilizzo di una Unità Radiologica Mobile. I Professionisti e le Strutture aziendali assicurano il completamento del percorso diagnostico-clinico di screening.

Il grande impegno, non solo economico, con il quale la ASL n. 1 di Sassari intende affrontare la sfida della diagnosi precoce del tumore al seno, apre una nuova pagina della sanità pubblica della nostra provincia: la garanzia che all'intera popolazione femminile, 50/69 anni, verrà assicurato il previsto controllo radiologico biennale gratuito. Nessuna lista d'attesa, nessun rinvio.



Lo Screening Mammografico

Il tumore della mammella è una malattia frequente tra le donne dei Paesi europei. In Italia colpisce ogni anno circa 27.000 persone ed è la prima causa di morte per tumore tra le donne. Molti studi ed alcuni decenni di esperienza hanno dimostrato che nelle popolazioni sottoposte a screening del tumore della mammella la mortalità per questa causa diminuisce, i trattamenti chirurgici sono meno invasivi, i risultati a lungo termine del trattamento sono migliori.

Anche la ASL n.1 di Sassari attua, a partire dall'autunno del 2006, un programma di screening mammografico che si rivolge a tutte le donne residenti nella provincia di Sassari di età compresa tra 50 e 69 anni, perché numerosi studi hanno dimostrato che la mammografia ripetuta ogni due anni è particolarmente efficace in questa fascia d'età per ridurre la mortalità per tumore al seno.

Partecipano allo screening tutte le donne della suddetta fascia d'età che non hanno sintomi o segni di malattia al seno.

Lo screening per il tumore al seno consiste nell'esecuzione **ogni due anni** di una **mammografia bilaterale** (radiografia ad entrambe le mammelle) in doppia proiezione (due radiografie per ciascuna mammella da angolazioni diverse).

Le mammografie, eseguite da personale tecnico specializzato, vengono successivamente valutate da due radiologi-senologi, che operano indipendentemente l'uno dall'altro.

Se anche uno solo dei due radiologi lo ritenesse necessario, la donna verrà invitata ad eseguire ulteriori esami di approfondimento, che consistono, a seconda dei casi, in: visita senologica, ecografia, altra mammografia, biopsia, al fine di escludere o accertare la presenza di un tumore.

Che cos'è un Programma di Screening mammografico?

È un'iniziativa di prevenzione che consiste nell'offrire gratuitamente alla popolazione femminile un esame mammografico ogni due anni, per la diagnosi precoce del tumore al seno. Si tratta di garantire l'esame diagnostico della mammografia a tutta la popolazione femminile nella fascia d'età ritenuta valida per questo genere di screening (50-69 anni).

A chi è rivolto

Possono partecipare al programma di screening tutte le donne residenti nella provincia di Sassari di età compresa tra i 50 e i 69 anni ad eccezione delle donne con storia positiva per patologie della mammella; portatrici di protesi mammarie estetiche; non deambulanti, che saranno indirizzate su percorsi dedicati.



Informazioni al numero verde **800 663355**

Come partecipare allo screening?

L'invito a partecipare allo screening è fatto tramite lettera che viene inviata dal Centro Screening della ASL, con indicazione del giorno, ora e sede di effettuazione della mammografia.

L'appuntamento può essere modificato telefonando al numero verde **800.663355**

L'esame è gratuito e non è necessaria la prescrizione del medico curante

Che cos'è la mammografia?

La mammografia è un **semplice** esame radiologico che può, in alcuni casi, provocare un fastidio temporaneo dovuto alla compressione del seno durante l'esecuzione.

Non è pericoloso perché le moderne apparecchiature emettono dosi di raggi molto basse.



Bastano meno di 10 minuti per effettuarlo.

Perché la mammografia?

La mammografia - per la sua capacità di riconoscere più dell'80% dei tumori anche se piccolissimi, per la sua semplicità di esecuzione, innocuità e basso costo - è il test che meglio si presta ad esaminare una popolazione di donne anche molto numerosa.

Basta il solo esame mammografico?

Generalmente sì. A tutte le donne è però raccomandato di fare attenzione alla comparsa di noduli o di altri sintomi nel periodo compreso tra due mammografie di screening. In questi casi è sempre opportuno consultare il proprio medico senza esitazione.

Quali sono i possibili inconvenienti?

Di regola nessuno. Tuttavia in un numero limitato di casi è necessario ripetere la mammografia a causa di difetti tecnici di esecuzione. Il programma di screening è sottoposto ad un costante monitoraggio e ad un continuo controllo della qualità del servizio offerto, in modo da contenere il più possibile la frequenza anche di questi eventi.

Quando si conosce l'esito dell'esame?

L'esito dell'esame viene comunicato a casa per posta, di regola entro 20 giorni.

Nel caso fosse invece necessario ripetere la mammografia o effettuare altri accertamenti si riceverà una telefonata per fissare un nuovo appuntamento a pochi giorni di distanza dal precedente.

Le radiografie non vengono consegnate alle donne, ma conservate presso il **Centro Screening** in modo da essere disponibili per il confronto quando, due anni dopo, saranno chiamate a ripetere la mammografia. Tutta la documentazione relativa all'indagine diagnostica sarà comunque, ottenibile su richiesta.

Grazie a tutte le donne che partecipando al programma di screening mammografico ci aiutano a curarci della loro salute

Organizzazione del Programma di Screening

La ASL ha funzione organizzativa e di controllo sull'attività del programma di screening ed assicura le prestazioni mammografiche tramite una Struttura convenzionata che fornisce il servizio tramite una Unità Radiologica Mobile, resa disponibile presso diverse sedi della provincia.

I Professionisti e le Strutture aziendali assicurano il completamento del percorso diagnostico-clinico di screening.

Il Centro risponde al numero verde 800.663355

Elenco Sedi dove saranno effettuate le mammografie

citta'	sede	per le Donne del Comune di...
Sassari	Rizzeddu Area Palazz. B	Sassari (rioni afferenti), Ploaghe, Cargeghe, Florinas, Muros, Tissi, Ossi - Codrongianus, Usini, Uri, Osilo, Ittiri
Sassari	Ex Osped Conti	Rioni afferenti
Sassari	Centro Il Veliero via Baldedda	Rioni afferenti
Sassari	Platamona	Li Punti, Porto Torres, Sorso, Sennori, Stintino, Castelsardo, Valledoria, Viddalba, S. Maria Coghinas
Nulvi	Casa Comunale	Nulvi, Tergu, Martis, Laerru, Sedinì, Perfugas, Chiaramonti, Erula, Bulzi
Ozieri	Osped. "Segni" Ingresso Pronto Soccorso	Ozieri, Ardara, Pattada, Nugghedu S.N., Ittireddu, Mores, Siligo, Bessude, Bonnararo, Borutta, Torralba, Thiesi, Cheremule, Banari, Tula
Bono	Poliambulatorio	Bono, Nule, Benetutti, Illorai, Bultei, Esportatu, Burgos, Bottida, Anela
Pozzomaggiore	Casa Comunale	Pozzomaggiore, Mara, Romana, Padria, Semestene, Giave, Bonorva, Cossoine, M. Roccadoria
Alghero	Ospedale Civile	Alghero, Olmedo, Putifigari, Villanova Monteleone

Per informazioni:
Centro Screening della ASL n.1 di Sassari **800.663355**